



■ MELITO P.S. Accordo trovato tra commissari e Ased: finalmente parte la raccolta Caos rifiuti, piano straordinario

«Ma restiamo in attesa che la Regione autorizzi a conferire in un'altra discarica»

di MARIA MANTI

MELITO PORTO SALVO - Emergenza rifiuti, messa in moto un'azione straordinaria di raccolta. E' scattato ieri mattina, dopo alcune trattative, con uno scambio di idee, tra i funzionari del comune ed i responsabili della ditta Ased, il piano per eliminare dalle strade i cumuli di spazzatura.

Nell'operazione alla quale hanno partecipato attivamente, l'amministratore unico dell'Ased, Rosario Azzarà e tre funzionari del comune, sono stati impegnati 25 uomini, tra autisti ed operatori; numerosi automezzi ed attrezzature. Montagne di spazzatura accumulate per le strade, cassonetti non svuotati da giorni e che in alcuni casi i residenti esasperati hanno bruciato.

Un problema serio che in alcuni casi ha creato seri problemi anche alla circolazione e che a carattere sanitario è stato segnalato anche dall'ufficio igiene dell'Asp di Reggio Calabria.

I cittadini esasperati "hanno minacciato", anche su qualche social network, che se l'emergenza non fosse rientrata al più presto, avrebbero messo in atto azioni ben più incisive.

Sulla questione, era intervenuto anche il Movimento "Melito Futura" che "evidenziava la necessità di interventi urgenti ed immediati".

I commissari straordinari del co-

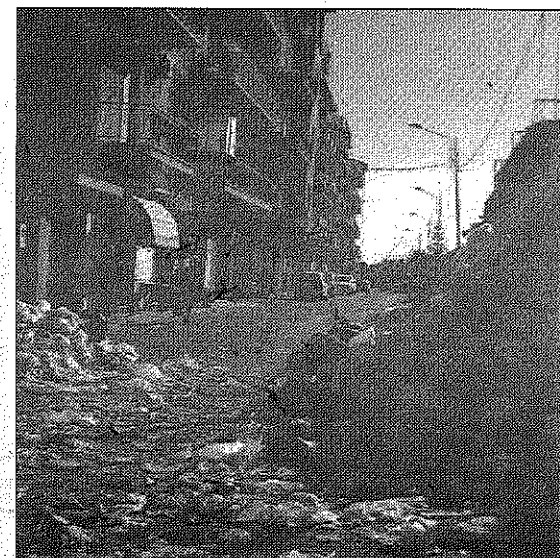
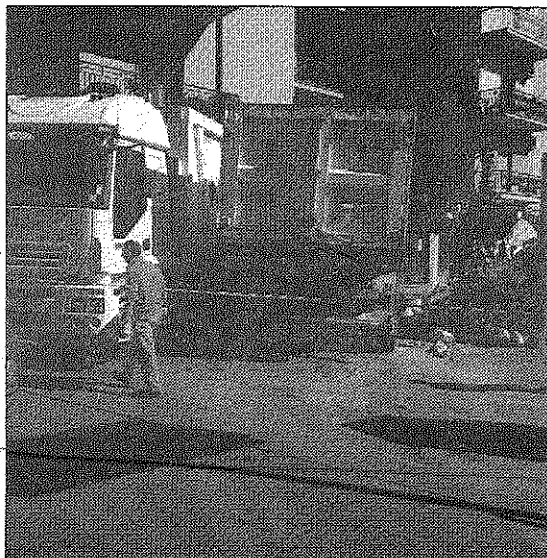
mune, Antonio Giannelli, Rosanna Pennestri e Giuseppa di Raimondo, appena due giorni fa avevano emanato un'ordinanza nella quale invitavano la ditta "Ased" che effettua la raccolta, a riservare i rifiuti in contenitori presso un'area privata, un sito attrezzato, una piazzola di trasferimento che prevede il posizionamento di 10 scarrabili ad Annà, in contrada "Notaro", nei pressi del depuratore.

Una misura straordinaria nell'attesa di ricevere risposte dalla Regione. Un invito, che nell'immediatezza era stato rifiutato dalla ditta, in quanto mancavano i documenti amministrativi per procedere previsti dalla normativa vigente del Testo unico degli Enti Locali del 2000.

Ma dopo il confronto di ieri mattina, le parti hanno trovato un punto di incontro ed è scattata l'operazione di raccolta straordinaria.

Una situazione tampone per risolvere nell'immediato il problema che sta affliggendo la cittadina e altri comuni della Calabria.

«Una misura di carattere straordinario - ha comunicato il commissario straordinario Antonio Giannelli - ma restiamo in attesa di ricevere risposte certe dalla Regione, dalla quale ci aspettiamo che ci autorizzi conferire in un'altra discarica».



L'intervento straordinario di raccolta della spazzatura per le strade di Melito Porto Salvo

LOCRI

Spari contro sede Equitalia, condanna dei commercialisti

LOCRI - Il Consiglio dell'Ordine dei dottori commercialisti e degli esperti contabili della circoscrizione di Locri, nella seduta del 20 febbraio, ha stigmatizzato il vile attentato perpetrato domenica scorsa ai danni della sede di Locri del concessionario alla riscossione Equitalia. Affidando ad un comunicato stampa la condanna e la

solidarietà.

«Consapevole che le varie problematiche riguardanti la riscossione, contestualizzate nel periodo di crisi in cui versa l'intera nazione e la nostra zona in particolare, non possono essere assolutamente addebitate alle strutture periferiche e soprattutto cosciente che la violenza non è certamente lo

strumento idoneo per manifestare civilmente le difficoltà presenti - si legge nella nota del presidente Ettore Lacopo - il Consiglio dell'Ordine dei dottori commercialisti ed esperti contabili di Locri nel condannare quanto è avvenuto si dichiara vicino a tutti i dipendenti della sede Equitalia di Locri».