

# Greco Calabria

Καλαβρία arte

## COMUNI

Melito Porto Salvo	0965 732473	Palizzi	0965 763079
Bova	0965 762010	Roghudi	0965 789140
Bova Marina	0965 760023	Bagaladi	0965 724362
Motta San Giovanni	0965 718101	San Lorenzo	0965 721395
Condofuri	0965 776000	Com. Montana Capo	0965 775311
Montebello Jonico	0965 785372	Sud	

## GUARDIE MEDICHE

Melito Porto Salvo (T.Evoli)	0965 783007
Bova	0965 762217
Bova Marina	0965 761500
Motta San Giovanni	0965 711397
Condofuri	0965 727085
Montebello Jonico	0965 785490
Palizzi	0965 765203
Bagaladi	0965 372251
San Lorenzo	0965 721002

## CARABINIERI

Melito Porto Salvo
Bova
Bova Marina
Motta San Giovanni
Condofuri
Montebello Jonico
Palizzi
Bagaladi

## Rifiuti, è sempre emergenza A Melito arriva l'ordinanza

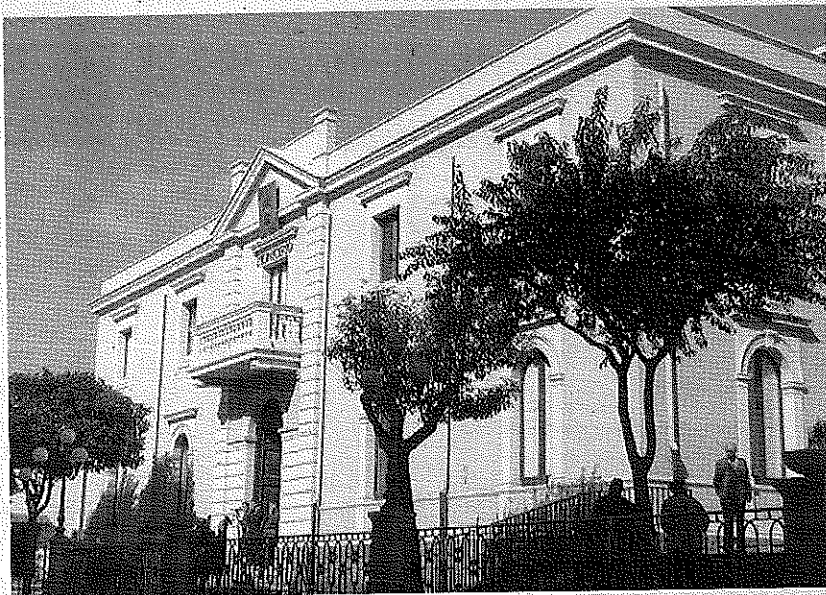
*Saranno posizionati dieci container in località Nostro*

## MELITO PORTO SALVO

La commissione straordinaria del comune di Melito Porto Salvo ha disposto, con ordinanza sindacale, un intervento immediato per la salvaguardia ambientale e di tutela igienico-sanitaria, la cui finalità è quella di prevenire rischi per la salute pubblica, mediante l'individuazione di un sito provvisorio di trasbordo dei rifiuti fino a quando vige lo stato di necessità. L'emergenza regionale, dovuta alla chiusura della discarica di Pianopoli, ha portato molti Comuni ad assumere misure straordinarie. Prima di quella di Melito, nei giorni scorsi, aveva pensato un'altra commissione straordinaria, quella del Comune di Reggio Calabria, a trovare il tipo di soluzione straordinaria (attraverso il conferimento straordinario alla discarica di Sambatello, ndr).

L'ordinanza dispone, in deroga alle modalità ordinarie di conferimento dei rifiuti, il posizionamento di 10 container a tenuta stagna, in un'area di proprietà Comunale sita in contrada "Nostro" di Annà, per le operazioni di trasbordo dei soli Rsu indifferenziati prodotti dal Comune di Melito di Porto Salvo fino al 3 marzo 2014.

Il provvedimento della commissione straordinaria è stato necessario, vista l'emergenza rifiuti degli ultimi giorni,



ni, che non ha paralizzato solo l'ente ma ben sì l'intera regione, a causa della chiusura della discarica di Pianopoli.

Dunque con questo provvedimento la popolazione di melitese dovrebbe respirare e vedere diminuire i rifiuti, fino alla riapertura della discarica, e la commissione dà una risposta concreta a chi aveva richiesto lumi a tal proposito, come il movimento "Melito Futuro" che

in una lettera chiedeva esplicitamente quali provvedimenti fossero stati presi dalla traide sull'emergenza, perché scrivevano «oramai da diversi giorni montagne di spazzatura si stanno sempre di più accumulando per le strade della nostra cittadina, creando seri problemi alla salute dei cittadini e in qualche circostanza alla circolazione».

**VLADIMIR NUCERA**  
reggio@loradellacalabria.it